

TÜRKİYE FUTBOL FEDERASYONU
GÖZLEMCİLER VE TEMSİLCİLER KURULU



GÖZLEMCİLER VE TEMSİLCİLER KURULU
GÖZLEMCİLİĞE GİRİŞ
UNVAN VE KLASMANLARA AYRILMA
VİZE YENİLEME
KURAL, PRENSİP VE YÖNTEMLERİ
İÇ TALİMATI

MAYIS - 2009

İÇİNDEKİLER

MADDE 1- AMAÇ.....	3
MADDE 2- TANIMLAR.....	3
MADDE 3- GÖZLEMCİLİĞE GİRİŞ ÖN KOŞULLARI....	3
MADDE 4- GÖZLEMCİLİKTE ÇIKARILMA KOŞULLARI.....	5
MADDE 5- GÖZLEMCİ ÜNVANLARI, KADRO VE KLASMAN BELİRLEME YÖNTEMLERİ	5
MADDE 6- GTK VE MHK ÜYELERİ	8
MADDE 7- VİZE YENİLEME VE ASKIYA ALMA.....	8
MADDE 8- GÖZLEMCİ ÜNVANLARI, KADRO VE KLASMAN BELİRLEME ESASLARI	8
MADDE 9- PUANLAMA YÖNTEMİ... ..	9
MADDE 10- GÖZLEMCİ ATAMALARININ PRENSİP VE YÖNTEMLERİ	9
MADDE 11- SEMİNER VE EĞİTİM ÇALIŞMALARI	9
MADDE 12- GÖZLEMCİ KLASMANLARINA GİRİŞ VE GEÇİŞLERDE UYGULANACAK YÖNTEMLER.....	9
MADDE 13- İTİRAZLAR.....	10
MADDE 14- TAKVİM	10
MADDE 15- YÜRÜRLÜK	10
MADDE 16- YÜRÜTME.....	11
GEÇİCİ MADDE	11
GÖZLEMCİLER VE TEMSİLCİLER KURULU TEŞKİLAT ŞEMASI	12
EK.....	13

MADDE 1- AMAÇ

Bu İç Talimat; gözlemciliğe giriş, unvanlara ve klasmanlara ayrılma ile lisans alma ve vize yenileme kural, prensip ve yöntemlerini belirler.

MADDE 2- TANIMLAR

Bu İç Talimat'ta yer alan;

Talimat:	:Türkiye Futbol Federasyonu Gözlemciler ve Temsilciler Kurulu Teşkilatlanma, Çalışma Prensipleri ve Görevleri ile ilgili Talimatı'nı,
İç Talimat	::Gözlemciliğe Giriş Unvan Ve Klasmanlara Ayrılma Vize Yenileme Kural, Prensip Ve Yöntemleri İç Talimatı'nı,
TFF	: Türkiye Futbol Federasyonu'nu
Sezon	:Liglerin ilk resmi müsabakası ile son resmi müsabakasının oynandığı tarihler arasındaki süreyi,
GTK	: Gözlemciler ve Temsilciler Kurulu' nu
MHK	: Merkez Hakem Kurulu 'nu
GAK	: Gözlemci Alt Komisyonu 'nu
GTEAK	: Gözlemci ve Temsilci Eğitim Alt Komisyonu 'nu
İGK	: İl Gözlemci Kurulu 'nu
İHK	: İl Hakem Kurulu'nu
SLG	: Süper Lig Gözlemcisi'ni
AKG	: A Klasman Gözlemcisi'ni
KG	: Klasman Gözlemcisi'ni
İG	: İl Gözlemcisi'ni
SLGA	: Süper Lig Gözlemcisi Adayı'nı
AKGA	: A Klasman Gözlemcisi Adayı'nı
KGA	: Klasman Gözlemcisi Adayı'nı
İGA	: İl Gözlemcisi Adayı'nı

ifade eder.

MADDE 3- GÖZLEMCİLİĞE GİRİŞ ÖN KOŞULLARI

I. Gözlemcilik yapabilmek için gerekli koşullar:

A. Hakem Kökenli Olmak: En az 3 yıl vizeli futbol hakemliği yapmış olmak.

B. Yaş: Bayanlarda 30 - 65, erkeklerde 35 - 65 yaşları arasında bulunmak,

Yaş hesaplanmasında; 1 Temmuz itibariyle; bayanlar için 31, erkekler için 36 yaşından gün almış olmak ve 66 yaşından gün almamış olmak gerekir. Doğum tarihinde (yıl, ay, gün) esas alınır. Nüfus kayıtlarında ay yazılı olmayanlar o yılın Temmuz ayının birinci günü, ay yazılı olup da günü yazılı olmayanlar ise doğdukları ayın birinci günü doğmuş sayılırlar.

İG dışındaki klasmanlara ilk defa girecek gözlemcilerin, 1 Temmuz itibariyle 56 yaşından gün almamış olmaları gerekir.

Sezon içerisinde yaş sınırını aşanlar sezon sonuna kadar kadroda kalırlar.

C. Eğitim: En az lise ve dengi okul mezunu olmak.

D. Bilgisayar Kullanımı: İnternet üzerinden iletişim yapabilecek ve uygulamaları kullanabilecek düzeyde bilgisayar kullanıcısı olmak.

E. Sportif Görev Engeli: Aktif olarak; futbol branşında faaliyeti olan spor kulübü ve bağlı kuruluşlarında fahri veya profesyonel yöneticilik, antrenörlük, teknik direktörlük, futbolculuk, futbol hakemliği, futbolcu temsilciliği, TFF temsilciliği veya görsel- işitsel ve yazılı (internet dahil) medyada futbol yorumculuğu yapmak ve burada belirtilmemiş olmakla birlikte TFF Yönetim Kurulu tarafından sportif engel teşkil ettiği belirlenen kişiler.

TFF bünyesinde profesyonel olarak çalışanların gözlemcilik yapabilmelerine TFF Yönetim Kurulu karar verir.

F. Cezai Durum

- a) Futbol Disiplin Talimatı uyarınca bir defada 3 ay, toplamda 6 ay ve daha fazla ceza almamış olmak,
- b) Devletin şahsiyetine karşı işlenen suçlar ve organize suçlardan; zimmet, nitelikli zimmet, irtikâp, rüşvet, hırsızlık, dolandırıcılık, sahtecilik, emniyeti suiistimal, hileli iflas gibi yüz kızartıcı veya şeref ve haysiyeti kırıcı suçlardan veya istimal ve istihlak kaçakçılığı hariç kaçakçılık, resmi ihale ve alım satımlara fesat karıştırma, devlet sırlarını açığa vurma suçlarından dolayı kesin hüküm giymemiş olmaları,
- c) Futbol Disiplin Talimatı uyarınca, aldıkları cezaları TFF tarafından cezasının sonuçları ortadan kaldırılan kişiler, bu bendin 1.maddesi kapsamı dışında kalırlar.

II. Gözlemciliğe İlk Başvuru'da İbraz Edilmesi Gereken Belgeler:

- a) Cumhuriyet Savcılığı'ndan alınmış arşivli adli sicil sabıka kaydı,
- b) Noter onaylı öğrenim belgesi sureti,
- c) Noter, muhtar veya kurum onaylı nüfus cüzdanı sureti.
- d) İmzalı taahhütname (TFF / GTK Taahhüt Formu)

Başvuru sırasında adayların 1.ve 3.maddeleri ibraz etmeleri zorunludur.

Başvurunun kabulü halinde, 2. maddenin noterden onayı ve 4. maddedeki formun İmzalı ibrazı gerekmektedir.

MADDE 4- GÖZLEMCİLİKTE ÇIKARILMA KOŞULLARI

- a) Madde 3 de belirtilen gözlemciliğe giriş koşullarından birini kaybetmek,
- b) Toplam 2 defa, GTK tarafından kabul edilen geçerli bir mazereti olmaksızın görev kabul etmemek veya göreve gitmemek,
- c) İllerde; Bölge Eğitim Sorumlusu, İGK veya TFF eğitimcileri tarafından yapılan eğitimlere, mazeretsiz olarak 3 defa katılmamak.

Yukarıda belirtilen nedenlerle kadrodan çıkartılanların vizeleri iptal edilir.

Kadrolardan çıkarılanlar takip eden sezon gözlemci ve temsilci kadrolarına başvuramazlar.

MADDE 5- GÖZLEMCİ ÜNVANLARI, KADRO VE KLASMAN BELİRLEME YÖNTEMLERİ

1. Klasmanlar

- a) Gözlemci klasmanları; İG, KG, AKG ve SLG olmak üzere dört kategoridir.
- b) GTK; gözlemci kadrolarında eksiklik tespit etmesi durumunda kadrolara gerekli eklemeleri yapmak için kurs açabilir.

2. İl Gözlemcisi

A. Genel Esaslar

Tanım: İl bazında oynanan resmi ve özel amatör müsabakaları ve bunları yöneten hakemleri izleyen gözlemcidir.

Giriş Koşulları: İç Talimatın 3. maddesinde belirtilen ön koşullara uymak kaydıyla İG olabilmek için;

- a) İl hakemliği yapmış olmak,
- b) İGK'na yazılı olarak başvurmak ve İGK tarafından düzenlenen İGA Kursu'nda başarılı olmak.

Hakem kökenli olmayanların kursa katılabilmesi için İGK tarafından yapılacak yazılı sınavda en az 70 puan almaları zorunludur.

Kadro: Söz konusu ilin tescilli amatör kulüp sayısının en fazla 1/3 ü kadardır. Bu sayıya İGK ve İHK üyeleri dahil değildir.

Öneri: İGK

Onay: GTK

B. İG'leri Belirleme Kural, Prensi ve Yöntemi

a) KG kadrosundan düşenler arasında GTK tarafından uygun görülen gözlemciler İG kadrosuna eklenir, gözlemciliğe uygun görülmeyenler kadrodan çıkarılır.

b) İG'leri, puanlama yöntemine göre; yukarıdan aşağıya doğru sıralanır ve en düşük puandan yukarı doğru kadro fazlası çıkarılır.

c) (a) ve (b) bentleri uygulandıktan sonra kadronun aynı puanlamaya göre aşağıda kalan en fazla %10'luk kısmı, İG kadrosundan çıkarılır.

d) İG kadro eksiği, İGA'ları arasında kurslardaki başarı sıralamasına göre yukarıdan aşağıya doğru tamamlanır.

3. Klasman Gözlemcisi

A.Genel Esaslar

Tanım: TFF 2.Lig, 3. Lig ve Türkiye Kupası kademe müsabakalarında görev yapan tüm hakem, yardımcı hakem ve dördüncü hakemleri izleyen gözlemcidir.

Giriş Koşulları: İç Talimatın 3. maddesinde belirtilen ön koşullara uymak kaydıyla KG olabilmek için;

- Son 2 sezonda İG olarak görev almış olmak veya
- Klasmanların birinde en az 5 (beş) yıl hakemlik veya yardımcı hakemlik yapmış olmak veya
- Bayan FIFA veya FIFA Yardımcı Hakemliği yapmış olmak,

gerekmektedir.

Kadro: TFF bölgesel yapılanmasına göre her bir bölge için TFF 2.Lig ve 3.Lig takım sayısının 1,5 katı kadardır. Ancak takım sayılarındaki değişmelere bağlı olarak, bölgesel ihtiyaçlara göre, GTK bu sayıyı arttırıp eksiltmeye yetkilidir.

Öneri: GTK

Onay: TFF Yönetim Kurulu

B. KG'leri Belirleme Kural, Prensi ve Yöntemi

a) AKG kadrosundan düşenler arasında GTK tarafından uygun görülen gözlemciler, KG kadrosuna eklenir, gözlemciliğe uygun görülmeyenler kadrodan çıkarılır.

b) KG kadrosundan AKG kadrosuna terfi edenler belirlenir.

c) (a) ve (b) bentleri uygulandıktan sonra kadro, puanlama yöntemine göre yukarıdan aşağıya doğru sıralanır ve kadro fazlası ile kadronun geri kalan en fazla %20'lik kısmı İG kadrosuna indirilir.

d) KG kadro eksiği; kurslardaki başarı sıralamasına göre İGK tarafından önerilen KGA arasından tamamlanır.

e) KGA sayısı her ilin vizeli İG sayısının % 5'i kadardır. Bu sayı 2'den az ise, 2 aday teklif edilebilir.

4. A Klasman Gözlemcisi

A. Genel Esaslar

Tanım: 1.Lig, Türkiye Kupası Kademe Müsabakaları ile diğer alt kategorilerdeki müsabakalarda görev yapan; hakem, yardımcı hakem ve dördüncü hakemleri izleyen gözlemcidir.

Giriş Koşulları: İç Talimatın 3. maddesinde belirtilen ön koşullara uymak kaydıyla AKG olabilmek için;

- a) Son 2 sezonda KG olarak görev yapmış olmak veya,
 - b) En az 5 yıl klasmanlarda hakemlik yapmış olmak veya,
 - c) En az 4 yıl FIFA Yardımcı Hakemliği yapmış olmak veya,
 - d) En az 3 yıl Türkiye Profesyonel En Üst Ligi'nde hakemlik yapmış olmak veya,
 - e) FIFA hakemliği yapmış olmak,
- gerekmektedir.

Kadro: 1.Lig takım sayısının 1,5 katı kadardır.

Öneri: GTK

Onay: TFF Yönetim Kurulu

B. AKG Belirleme Kural, Prensip ve Yöntemi

- a) SLG kadrosundan düşenler arasından GTK tarafından uygun görülen gözlemciler AKG kadrosuna eklenir, gözlemciliğe uygun görülmeyenler kadrodan çıkarılır.
- b) AKG kadrosundan SLG kadrosuna terfi edenler belirlenir.
- c) (a) ve (b) bentleri uygulandıktan sonra kadro, puanlama yöntemine göre yukarıdan aşağıya doğru sıralanır ve kadro fazlası ile kadronun geri kalan en fazla %20'lik kısmı KG kadrosuna indirilir.
- d) AKG kadro eksiği; kurslardaki başarı sıralamasına göre, AKGA arasından tamamlanır.

5. Süper Lig Gözlemcisi

A. Genel Esaslar

Tanım: TFF tarafından düzenlenen müsabakalarda görev yapan; hakem, yardımcı hakem ve dördüncü hakemleri izleyen gözlemcilerdir.

Giriş: İç Talimatın 3. maddesinde belirtilen ön koşullara uymak kaydıyla SLG olabilmek için;

- a) Son 2 sezon dahil, toplam 4 sezon AKG ve/veya SLG olarak görev yapmış olmak veya,
- b) En az 4 yıl Türkiye Profesyonel En Üst Ligi'nde hakemlik yapmış olmak veya,
- c) FIFA Hakemliği yapmış olmak,

gerekmektedir.

Kadro: Süper Lig takım sayısının 1,5 katı kadardır. GTK ihtiyaç halinde kadroyu %10 arttırabilir. TFF Yönetim Kurulu tarafından uygun görülenler kadroya eklenir.

Öneri: GTK

Onay: TFF

B. SLG Belirleme Kural, Prensipl ve Yöntemi

a) SLG kadro fazlası çıkarılır.

b) (a) bendi uygulandıktan sonra kadro, puanlama yöntemine göre yukarıdan aşağıya doğru sıralanır ve kalan en fazla %20'lik kısmı AKG kadrosuna indirilir.

c) SLG kadro eksiği; bu İç Talimatın puanlama esaslarına göre SLGA arasından tamamlanır.

MADDE 6- GTK VE MHK ÜYELERİ

GTK ve MHK üyeleri, kurul üyeliklerinin sona ermesi durumunda, vize işlemlerini tamamlayarak içinde bulunulan ve takip eden sezon için SLG olarak unvanlarını korurlar.

MADDE 7- VİZE YENİLEME VE ASKIYA ALMA

a) Vize Yenileme: Gözlemci vizeleri her yıl 1 Haziran - 31 Temmuz tarihleri arasında yenilenir. Gözlemcilerin, yeni futbol sezonunda görev yapabilmeleri için, her yıl takvimde belirlenecek olan vize evrakını ibraz etmeleri zorunludur.

b) Askıya Alma:

Belgelendirilmiş geçerli mazeretleri GTK tarafından kabul edilenlerin unvanları askıya alınır.

Unvanları askıya alınarak korunan gözlemcilerin yazılı başvuruları halinde tekrar görev almaları için, GTK'nun onayını takiben vize evraklarını ibraz etmeleri ve gerekli eğitimleri almaları gerekmektedir.

Vize yenileme süresi içinde mazeret göstermeden vize yaptırmayan gözlemciler unvanlarını koruyamazlar.

MADDE 8- GÖZLEMCİ UNVANLARI, KADRO VE KLASMAN BELİRLEME ESASLARI

GTK, Gözlemcilerin unvan, kadro ve klasmanlarının belirlenmesinde uygulanacak yöntemleri Mayıs ayı sonuna kadar ilan eder.

GTK tarafından yapılan tüm değişiklikler ve takvim, TFF Yönetim Kurulu'nun onayından sonra, TFF resmi internet sitesi olan www.tff.org adresinde yayımlanarak gözlemcilere duyurulur.

Yurt dışında hakem ve gözlemcilik yaptıktan sonra Türkiye'ye yerleşenlerin gözlemcilik başvuruları GTK tarafından değerlendirilir.

TFF Yönetim Kurulu; kadro, unvan ve klasmanları bu iç talimatta belirtilen esaslara ve zaman sınırlamasına bağlı kalmaksızın belirleme hakkına sahiptir.

MADDE 9- PUANLAMA YÖNTEMİ

İşbu talimatta belirlenen kadrolara ilişkin puanlama, EK’te yer alan tablolara ve esaslara göre yapılır.

Puan değerlendirmelerinde, TFF kayıtları geçerlidir.

MADDE 10 - GÖZLEMCİ ATAMALARININ PRENSİP VE YÖNTEMLERİ

a) TFF Yönetim Kurulu, TFF tarafından düzenlenen, oynanmasına izin verilen ve hakemleri belirlenen müsabakaların gözlemcilerini atamaya yetkilidir. Yönetim Kurulu, bu yetkisini GTK’na devredebilir.

b) Gözlemcilerin hangi müsabakalarda görevlendirileceği bu İç Talimatta belirtilmiştir. Hakkında soruşturma açılan gözlemcilere soruşturma sonuçlanıncaya kadar görev verilmez.

c) Gözlemci atama yetkisine haiz olanlar, gerekli gördükleri hallerde bütün unvan gruplarındaki gözlemcileri, TFF tarafından düzenlenen her türlü müsabakada görevlendirebilirler. Ancak bu görevlendirilme gözlemcilerin unvan gruplarında bir değişiklik yapmaz.

d) İGK, SLG hariç tüm gözlemcileri, atama yetkisi kendisinde olan maçlara görevlendirebilir.

MADDE 11- SEMİNER VE EĞİTİM ÇALIŞMALARI

a) **Seminer:** GTK tarafından, merkezi veya bölgesel olarak yapılan toplantılardır.

b) **Eğitim:** İGK - GAK / GTEAK Bölge Sorumlusu, Gözlemci Bölge Eğitim Sorumluları veya TFF eğitimcileri tarafından yapılan toplantılardır.

Seminer ve eğitim çalışmalarına davet edilen tüm gözlemcilerin katılımları zorunludur. Ancak, mazeretlerini yazılı olarak İGK veya GTK’na bildirenlerden uygun görülenler mazeret eğitim ve seminerine katılabilirler.

Geçerli mazeretleri olmadan seminere katılmayan gözlemcilere bir sonraki seminere kadar görev verilmez.

Seminer ve eğitim çalışmalarının içeriklerini GTK / GTEAK belirler.

MADDE 12- GÖZLEMCİ KLASMANLARINA GİRİŞ VE GEÇİŞLERDE UYGULANACAK YÖNTEMLER

GTK; SLGA, AKGA ve KGA’yı, İGK ise; İGA’yı bilgi düzeylerinin ölçülmesi ve gerekli eğitim çalışmalarının yapılması amacıyla kursa tabi tutar.

a) Bu kurslara katılacak adaylar, (İGA hariç) İç Talimatın 9. maddesinde düzenlenen nihai puan sıralamasına göre, yukarıdan aşağıya doğru sıralanan listeden yararlanılarak belirlenir. Ancak; AKGA kursuna, GTK / TFF bölgesel yapılanmasına göre, her bir bölgenin nihai puan sıralamasında ilk 2 (iki) sırada yer alan KG’ler davet edilir. Bu gözlemciler, AKG giriş kriterlerine uymadıkları takdirde, puan sıralamasında takip eden gözlemciler kursa davet edilir.

b) Kadrolardaki eksiklikler, kursa çağırılan adayların nihai puanları dikkate alınmaksızın kurslardaki başarı sıralamasına göre tamamlanır.

c) Kurslar sırasında yapılacak uygulamaları, yöntemleri ve kurs sonu başarı kriterlerini GTK belirler.

d) GTK; kursların yerlerini ve tarihlerini ilan eder.

e) Kurslara çağrılacakların sayısı, (İGA hariç) ihtiyacın en fazla 2 katı kadardır.

f) Puanları eşit olan adaylar sırasıyla :

- a) Maç sayısı,
- b) Gözlemcilik yılı,
- c) Hata puanı,
- d) Tahsil durumu,
- e) Hakemlik yılı.

kriterlerine bakılarak sıralanırlar.

MADDE 13- İTİRAZLAR

Tüm Klasman Gözlemci Adayı kadroları için kursa katılım nihai puan hesabına yönelik maddi hata itirazları, sınav sonuçlarının Gözlemci ve Temsilci İşleri Müdürlüğü tarafından ilgiliye tebliğinden itibaren 5 gün içerisinde Gözlemci ve Temsilci İşleri Müdürlüğü'ne yazılı olarak yapılır. Gözlemci ve Temsilci İşleri Müdürlüğü, yapılan itirazları GTK'na iletir. GTK, puan hesabına yönelik kararını TFF Yönetim Kurulu'nun onayına sunar.

GTK, gözlemci kadrosundan çıkarılacakları belirler ve TFF Yönetim Kurulu'nun onayına sunar.

TFF Yönetim Kurulu'nun bu kararlarına karşı, kararın ilgiliye tebliği tarihinden itibaren 7 gün içerisinde Tahkim Kurulu'na itiraz edilebilir.

Gözlemcilerin hata puanları ile ilgili olarak itirazlar, hata puanının ilgiliye tebliğ edildiği tarihten itibaren 5 gün içerisinde GTK'na itirazda bulunulabilir. GTK bu itirazları nihai olarak karara bağlar.

İtirazların APS, KARGO veya FAKS yöntemlerinden biri ile yapılması zorunludur. Başvuru tarihi belirlenirken, gönderilen ileti üzerindeki tarihler göz önüne alınır. APS, KARGO ve FAKS yöntemlerinde yaşanabilecek gecikmeler kabul edilmez.

Faksla yapılan başvurularda belge asılları da gönderilmelidir.

MADDE 14- TAKVİM

GTK, bu İç Talimat'ta adı geçen tüm aktivitelerin tarihlerini en geç 30 Nisan tarihine kadar belirler, ilgililere tebliğ edilmek üzere İGK Başkanlıkları'na gönderir ve TFF resmi internet sitesinde yayımlar.

GTK, ilan ettiği aktivitelerde değişiklik yapabilir. Bu değişiklikler aynı yöntemle ilgililere tebliğ edilir ve duyurulur.

MADDE 15- YÜRÜRLÜK

Bu İç Talimat, TFF Yönetim Kurulu'nun 05.05.2009 tarihli kararıyla kabul edilmiş ve 21.05.2009 tarihinde TFF'nin resmi web sitesi olan www.tff.org adresinde yayınlanarak yürürlüğe girmiştir

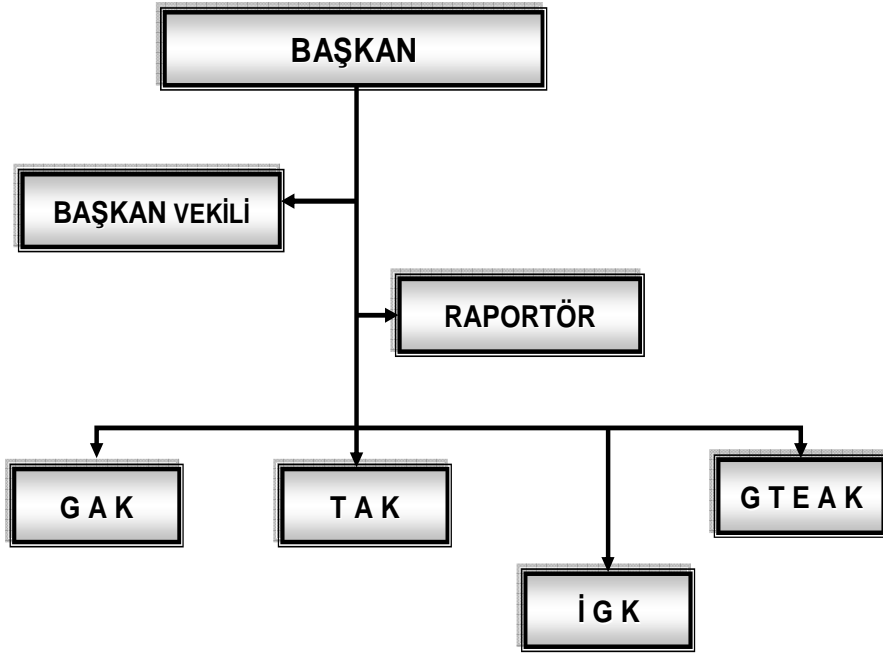
MADDE 16 – YÜRÜTME

Bu İç Talimat, TFF tarafından yürütülür.

GEÇİCİ MADDE

1. 2008-2009 Sezonu sonunda terfi ve tenzil işlemleri yapıldıktan sonra B ve C Klasmanlarında bulunan gözlemciler Klasman Gözlemcisi olarak birleştirilecektir.
2. İç Talimat'ların ilgili maddeleri doğrultusunda BKG ve CKG kadrolarında bulunan gözlemcilerin yıl hesaplamaları, KG kadrosu olarak belirlenir.
3. Bu İç Talimat'ın yürürlüğe girdiği tarihte halen kadroda bulunanlara 3. maddesinin (B) bendindeki alt yaş sınırı uygulanmaz.
4. İl gözlemci kadro sayısı ile ilgili madde 2010 -2011 sezonundan itibaren uygulanır.

GÖZLEMCİLER VE TEMSİLCİLER KURULU
TEŞKİLAT ŞEMASI



EK

PUANLAMA TABLOSU

KRİTER / KADRO	SLG, AKG, KG İÇİN	İG İÇİN
MAÇ PUANI	% 70	% 50
KARİYER PUANI	% 30	% 50

KURUL GÖREV PUANI : Puanlamada, İl Gözlemci Kurulu (İGK), İl Hakem Kurulu (İHK) Başkanlarına 5 puan, İGK ve İHK Üyelerine 2,5 puan eklenir. Kurul görev puanı, TFF tarafından ilan edilen sezon bitiş tarihi itibarı ile bu görevde olanlara verilir. Her iki kurulda da görevli olan kişiler, belirtilen puanlardan en yüksek olanı alır.

NİHAİ PUAN HESAPLAMASI

a) SLG-AKG VE KG İÇİN:

MAÇ PUANI + KURUL GÖREV PUANI+ KARİYER PUANI = TOPLAM PUAN – HATA PUANI = NİHAİ PUAN

FIFA Hakemliği yapmış olanların, nihai puanlarına **5 puan** eklenir.

b) İG İÇİN:

MAÇ PUANI +KARİYER PUANI = TOPLAM PUAN – HATA PUANI = NİHAİ PUAN

İl gözlemcileri için maç puanları **30 Nisan** tarihi itibarıyla sonuçlandırılır.

MAÇ PUANI:

Her maç **5 puan** olarak hesaplanır.

HATA PUANI

Gözlemci El Kitabı'nda tanımlanmış “**Gözlemci Rapor Hata Puanlama Tablosu**”na göre hesaplanır.

İG raporları, İGK tarafından; SLG, AKG ve KG raporları ise GTK tarafından belirlenen yöntemlerle denetlenir. Denetleme sonucunda eksik, hatalı veya GTK talimatlarına aykırı rapor düzenleyenlere Gözlemci El Kitabı'nda belirtilen kriterlere uygun hata puanları verilir. Yapılan puanlama e-posta yoluyla tebliğ edilir.

KARİYER PUANI TABLOSU			
TÜM KLASMAN GÖZLEMCİLERİ İÇİN		İL GÖZLEMCİLERİ İÇİN	
1-5 YIL KLASMAN HAKEMLİĞİ- YARDIMCI HAKEMLİĞİ - KLASMAN GÖZLEMCİLİĞİ	50 PUAN	1-5 YIL HAKEMLİK- GÖZLEMCİLİK	50 PUAN
6-10 YIL KLASMAN HAKEMLİĞİ- YARDIMCI HAKEMLİĞİ - KLASMAN GÖZLEMCİLİĞİ	75 PUAN	6-10 YIL HAKEMLİK- GÖZLEMCİLİK	75 PUAN
11 YIL VE ÜZERİ KLASMAN HAKEMLİĞİ- YARDIMCI HAKEMLİĞİ - KLASMAN GÖZLEMCİLİĞİ	100 PUAN	11 YIL VE ÜZERİ HAKEMLİK- GÖZLEMCİLİK	100 PUAN

Not : Hakemlik ve gözlemcilik hizmet yıllarından yüksek olan geçerlidir.